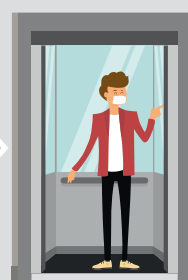




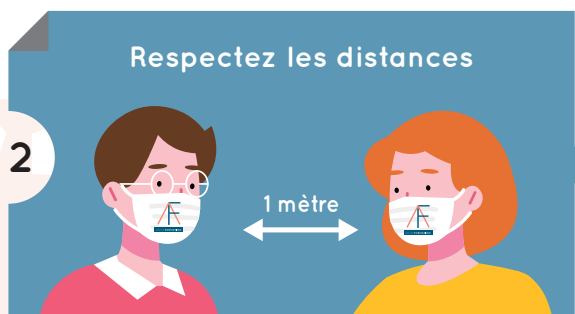
# COVID-19



## Arrivée dans le patio de nos locaux

Vous avez 3 ascenseurs à votre disposition. (une seule personne par cabine) ou les escaliers. Du gel hydroalcoolique est à votre disposition devant les ascenseurs.

**N'oubliez pas de monter au 4<sup>e</sup> étage**



## Respectez les distances

## Respect de la distanciation physique

La règle est une distance minimale d'1 m entre deux personnes, pour éviter les contacts directs, une contamination respiratoire ou par gouttelettes => respecter les consignes affichées.

**N'oubliez pas de sourire**

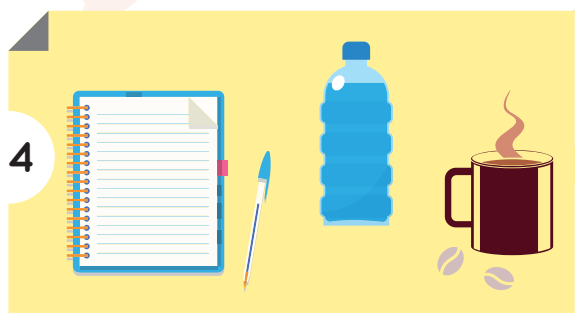


## Application des gestes de protection

Des affiches sont apposées dans nos locaux pour rappeler les gestes de protection.



**Agiss met à votre disposition du gel hydroalcoolique**



## Matériel personnel

A prévoir avant de venir dans votre centre de formation : votre bouteille d'eau, votre mug. (si vous souhaitez du café ou du thé), votre stylo, votre bloc-notes et votre bonne humeur.

**le café vous sera servi uniquement par le formateur qui respectera les gestes de protection**



Avant de mettre le masque, lavez-vous ou désinfectez vous les mains.



Attrapez votre masque par les élastiques et placez-le sur votre visage.

5



Dépliez-le de manière à ce que le nez et le menton soient bien couverts.

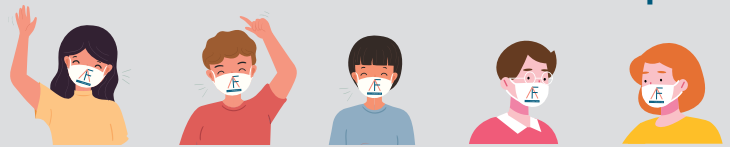


Une fois que vous l'avez positionné, vous ne devez plus le toucher.



Lavez-vous ou désinfectez vous de nouveau les mains avant de l'enlever.

## Venez masqué-e

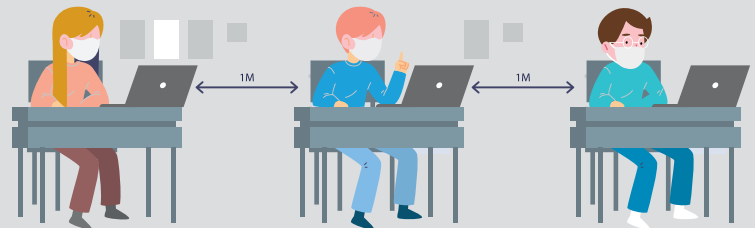


Le port du masque est obligatoire



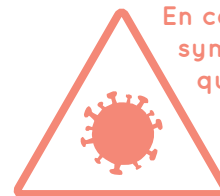
### Dans les salles de formation :

Nous avons réorganisé nos salles de formation pour respecter la distanciation physique.



- ✓ En cas de symptômes qui font penser au COVID-19 (toux, fièvre) ne pas venir au centre et prendre contact avec un médecin. En cas d'aggravation, contacter le SAMU au 15.
- ✓ Le signalement de votre arrivée et de votre départ sera fait au moyen d'un registre émarginé par une personne du centre.
- ✓ AGISS FORMATION met à votre disposition plusieurs points d'accès au gel hydroalcoolique.
- ✓ Un sens de circulation est mis en place, veuillez respecter les consignes de marquage au sol.
- ✓ Un planning de nettoyage des locaux est affiché et une désinfection des points contacts (interrupteurs, poignées de porte...) est effectuée chaque demi-journée. Les sols sont nettoyés et désinfectés 2 fois par semaine.
- ✓ Les locaux sont aérés toutes les 3 heures et sont désinfectés matin et soir à l'aide de matériel spécifique.

- ✓ Aucun repas ne sera pris sur place.
- ✓ Les heures de début de formation et de pause sont échelonnées afin de respecter la distanciation physique et de ne pas gêner la circulation.
- ✓ Du café sera à disposition et servi uniquement par un membre du personnel dans un contenant (mug, tasse, ...) amené par vos soins.
- ✓ Aucun matériel ne sera prêté (stylo, feuilles, carnet de notes, ...). Veuillez-vous munir de votre propre matériel.
- ✓ Le non-respect des consignes sanitaires pourra faire l'objet d'une exclusion du stagiaire.



En cas d'apparition de symptômes dans les 20 jours qui suivent la formation :

merci de nous prévenir par courriel à l'adresse : [achervet@formation-agiss.fr](mailto:achervet@formation-agiss.fr)



vous avez gagné le droit d'accéder à nos locaux, le mot de passe qui vous sera demandé est : **STOP COVID**